

DETTAGLI

- 2 tasche
- Taschino sul petto
- 2 spacchetti laterali

TESSUTO

100% cotone
200 g / m²

COLORE

C07 Lilla chiaro
D24 Arancio
U38 Bluette
Z46 Fucsia

COLORE

C09 Pistacchio



Le misure indicate si riferiscono alle taglie **S** per i capi femminili, **L** per i capi maschili. Per i capi a taglia unica le misure indicate sono effettive.

La casacca a maniche corte Jason, pratica e fresca, realizzata in morbida gabardina 100% cotone, presenta una scollatura a V, due tasche ad altezza bacino, una tasca lato cuore e spacchi sui fianchi per assicurare libertà nei movimenti. Si abbina perfettamente al pantalone Pitagora.

COLORI DISPONIBILI



C07 Lilla chiaro



D24 Arancio



U38 Bluette



Z46 Fucsia



C09 Pistacchio

TABELLE TAGLIE
E CORRISPONDENZE

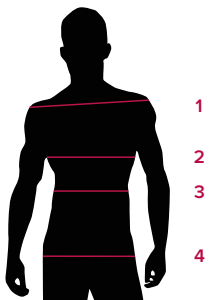
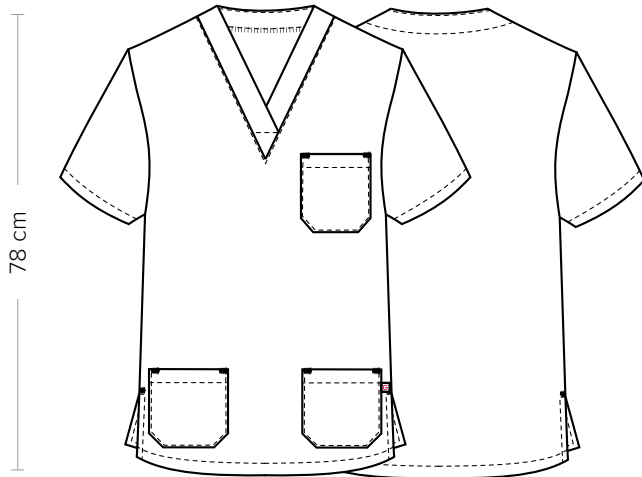


TABELLA ST-MED K2 SLIM FIT

TAGLIA	XS	S	M	L	XL	XXL	XXXL	4XL
1 - SPALLE								
2 - CIRCONFERENZA TORACE	97-100	101-104	105-108	109-112	113-118	119-126	127-130	131-142
3 - CIRCONFERENZA VITA								
4 - CIRCONFERENZA BACINO	97-100	101-104	105-108	109-112	113-118	119-126	127-130	131-142

GUIDA ALLE TAGLIE **1)** Prendere le misure anatomiche (corpo con abbigliamento intimo) senza stringere mantenendo ben teso il metro. **Nota:** nel caso vogliate indossare dei camici già con dell'abbigliamento sotto prendete le misure già abbigliati. **2)** Nel caso tra le misure prese vi fosse una misura a cavallo fra 2 taglie vi consigliamo di prendere quella più grande. **3)** Le misure della tabella sono espresse in centimetri.



DETAILS

- 2 pockets
- Breast pocket
- 2 side vents

FABRIC

100% cotton
200 g / m²

COLOURS

C07 Light lilac
D24 Orange
U38 Royal
Z46 Fuchsia

SIZES

XS ÷ 4XL
Slim Fit

COLOURS

C09 Pistachio



The measures indicated refer to sizes **S** for women, **L** for men. For one-size-fits-all garments, the measurements indicated are effective.

The Jason short-sleeved tunic, practical and fresh, made of soft 100% cotton gabardine, has a V-neckline, two hip-height pockets, a breast pocket and slits on the hips to ensure freedom of movement. It perfectly matches the Pitagora trousers.

AVAILABLE COLOURS



C07 Light lilac



D24 Orange



U38 Royal



Z46 Fuchsia



C09 Pistachio

SIZE TABLES AND CORRESPONDENCES

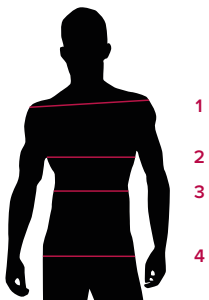


TABLE ST-MED K2 SLIM FIT								
SIZE	XS	S	M	L	XL	XXL	XXXL	4XL
1 - SHOULDERS								
2 - CHEST CIRCUMFERENCE	97-100	101-104	105-108	109-112	113-118	119-126	127-130	131-142
3 - WAIST CIRCUMFERENCE								
4 - HIPS CIRCUMFERENCE	97-100	101-104	105-108	109-112	113-118	119-126	127-130	131-142

SIZE GUIDE **1)** Take the anatomical measurements (body with underwear) without tightening, keeping the measuring tape taut. Note: in case you want to wear of the gowns already with the clothing underneath take the measurements already dressed. **2)** If there is a measure between 2 sizes between the measurements taken, we advise you to take the bigger one. **3)** The measurements in the table are expressed in centimeters.